

**Modular Cooking**  
**Blandare med spak, betjänas från 1 sida**  
**med hög bakkant (utan ryggplåt),**  
**kroppshöjd 700 mm**

Produkt # \_\_\_\_\_

Modell # \_\_\_\_\_

Namn # \_\_\_\_\_

SIS # \_\_\_\_\_

AIA # \_\_\_\_\_



**588558**  
**(MBEAGBB300)**

Blandare med spak, betjänas från 1 sida med hög bakkant (utan ryggplåt), kroppshöjd 700 mm

## Kort specifikation

### Pos.

Vattenblandare med spak för varmt och kallt vatten. Enheten är konstruerad enligt DIN 18860\_2 med 20 mm droppkant. Tillverkad i en robust ramkonstruktion i 2 mm och 3 mm i 1.4301 (AISI 304). 2 mm arbetsyta i 1.4301 (AISI 304). Släta arbetsytor som är enkla att rengöra. THERMODUL-anslutningssystem ger arbetsytor med minimala skarvar som gör att fett och smuts inte kan tränga ner mellan enheterna.

IPX5 kapslingsklass.

Installation: Fristående enhet med hög bakkant, betjänas från en sida.

## Huvudfunktioner

- Servicevänlig, alla viktiga komponenter kan nås från framsidan.
- THERMODUL-anslutningssystemet ger en arbetsyta utan skarvar som inte släpper igenom smuts när enheterna är sammankopplade. Detta underlättar då en enhet behöver avlägsnas vid byte eller service.
- Vattenblandare för varmt och kallt vatten.
- Stor kran i rostfritt stål.

## Konstruktion

- 2 mm arbetsyta i 1.4301 (AISI 304).
- Plan ytkonstruktion för att lätt rengöra ytorna.
- IPX5 kapslingsklass
- Enheten konstruerad enligt DIN 18860\_2 med 20 mm droppkant och 70 mm indragen sockel.
- Självbärande konstruktion.

## Övriga Tillbehör

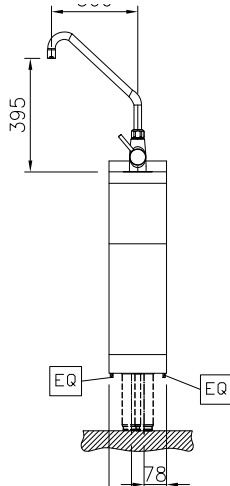
- Kopplingsräls, TL85 med högbakkant PNC 912498
- Komplet t rostfri sockel, installation mot vägg, 200mm bredd, höjd = 200 mm, TL85 PNC 912876
- Rostfri sidopanel (12mm), 850x700mm, höger sida, för enhet med högbakkant PNC 913003
- Rostfri sidopanel (12mm), 850x700mm, vänster sida, för enhet med högbakkant PNC 913004
- Ryggpanel, 200x700mm, för enheter med högbakkant PNC 913007
- Sido-kopplingsräls för slätsittande vänster sidopanel, TL85 med hög bakkant PNC 913115
- Sido-kopplingsräls för slätsittande höger sidopanel, TL85 med hög bakkant PNC 913116
- Sidokopplingsräls (12mm) för thermaline 85 med hög bakkant, vänster PNC 913206
- Sidokopplingsräls (12mm) för thermaline 85 med hög bakkant, höger PNC 913207
- Anslutning, d=850mm PNC 913231
- Sidoförstärkt panel endast i kombination med sidohylla, mot vägginstallationer, höger PNC 913261
- Sidoförstärkt panel endast i kombination med sidohylla, för mot vägginstallation, vänster PNC 913262
- AVDELNINGSPANEL 850X700MM ROSTFRITT STÅL VÄNSTER/HÖGER PNC 913670
- Rostfri sidopanel 850x700mm, slätsittande, för fristående installation, vänster/höger (skall bara användas vid installation mot något annat) PNC 913686



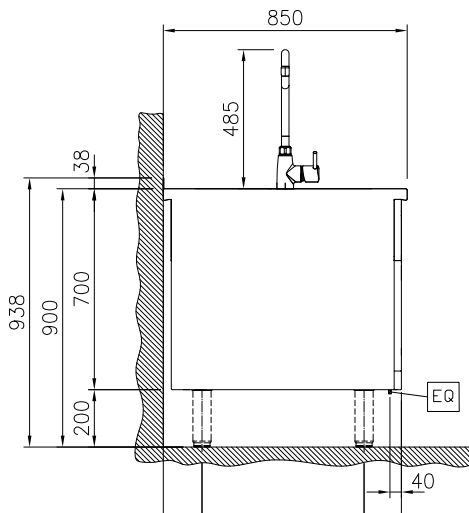
**Electrolux**  
PROFESSIONAL

Modular Cooking  
Blandare med spak, betjänas från 1 sida med  
hög bakkant (utan rygglåt), kroppshöjd 700  
mm

Front

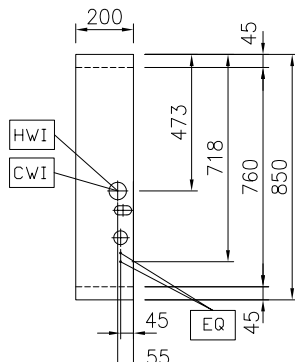


Sida



CWI = Kallvatten  
HWI = Varmvatten

Topp



### Vatten

Dimensioner tillopp varmvattenledning:	3/4"
Storlek inkommande kallvattenledning:	3/4"

### Viktig information

Yttermått, bredd	200 mm
Yttermått, djup	850 mm
Yttermått, höjd	700 mm
Nettovikt:	26 kg



Modular Cooking  
Blandare med spak, betjänas från 1 sida med hög bakkant (utan rygglåt), kroppshöjd 700 mm  
Företaget förbehåller sig rätten att göra ändringar i de produkter utan föregående meddelande.